

**АЛЬТАМИ**

**Altami VideoKit**

# О программе Altami VideoKit

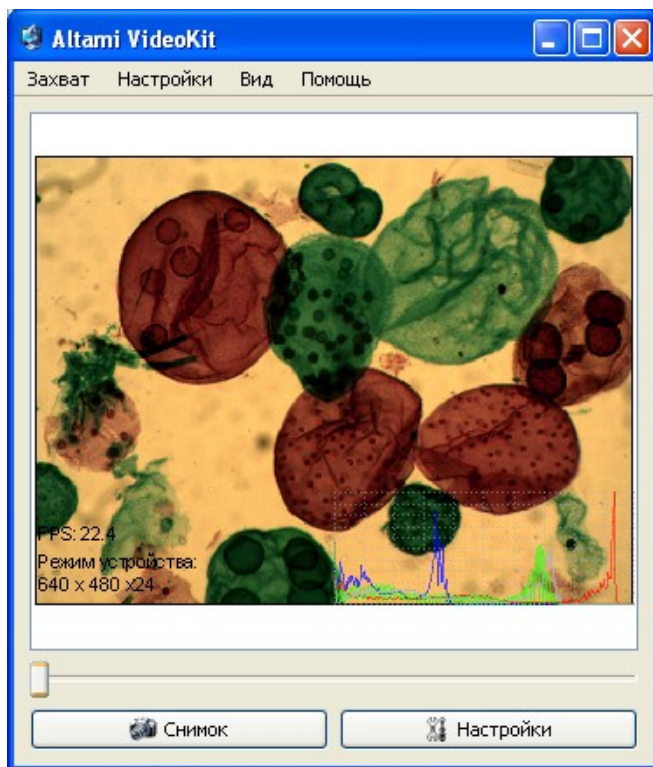
Программа Altami VideoKit – программа для просмотра изображения с микроскопа и захвата его на компьютер.

Altami VideoKit умеет всего две вещи: показывать картинку с камеры и захватывать ее, но с этими вещами он справляется отлично.

Изображения могут быть получены с помощью разного исследовательского оборудования: микроскопов, телескопов, рентгеновских и других аппаратов.

Altami VideoKit полностью поддерживает многочисленные устройства захвата (набор тот же, что и у Altami Studio). Поддерживаются наиболее популярные операционные системы: Windows, Linux, Mac OS X.

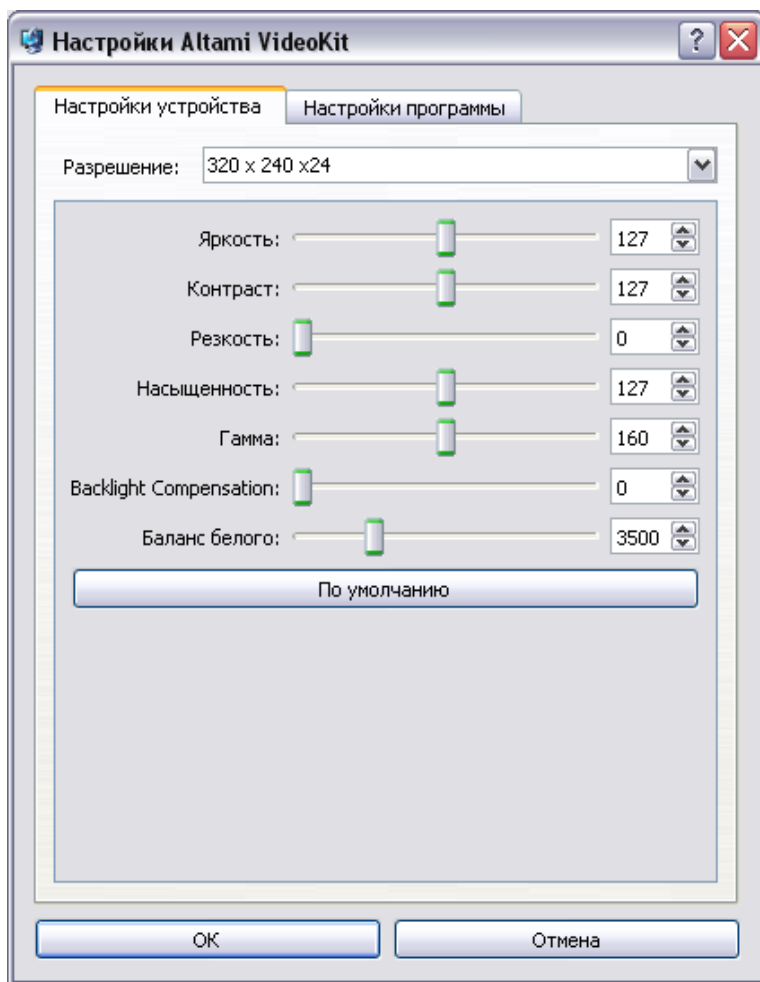
Если у вас есть какие-либо вопросы, пишите на [support@altami.ru](mailto:support@altami.ru). Мы будем рады вам помочь.



# Управление камерой

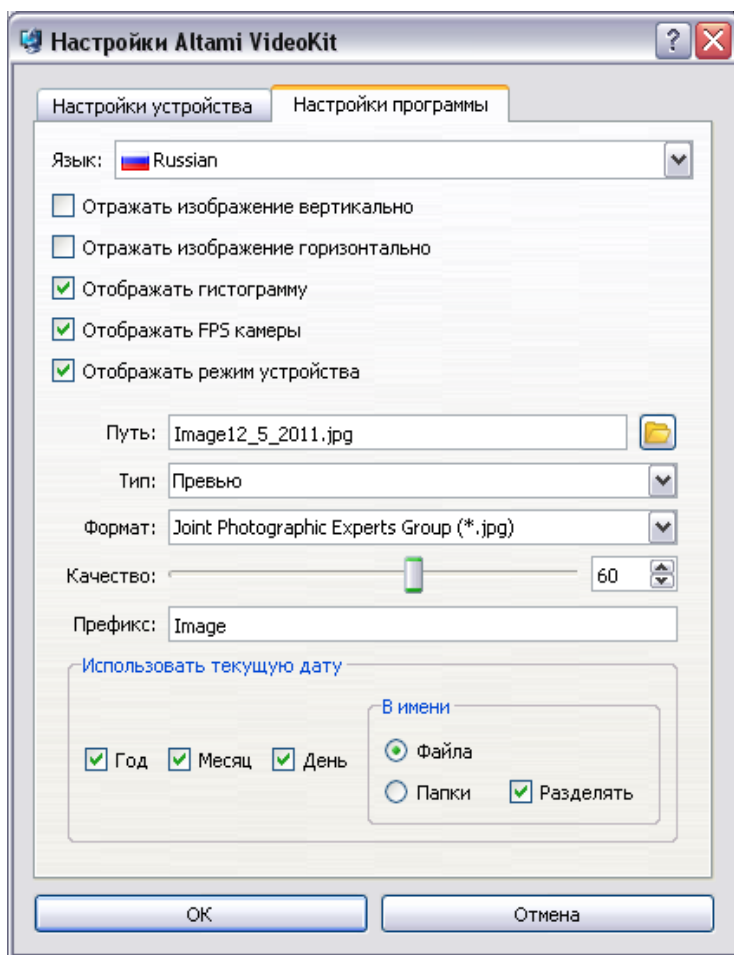
Altami VideoKit позволяет управлять всеми настройками, доступными для камеры.

Программа запоминает устройство, с которым она работала в последний раз, и подключает его при запуске самостоятельно, загружая последние примененные к камере настройки.



# Управление съемкой

Кроме наблюдения Altami VideoKit позволяет, настроив однажды процесс съемки, производить ее в один клик.

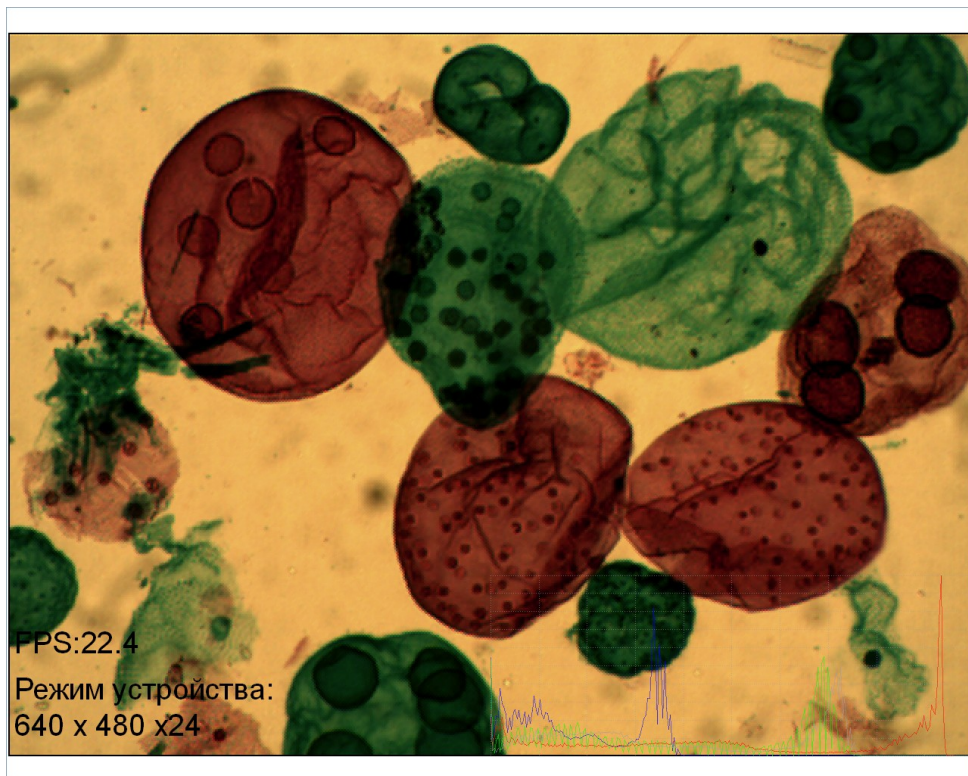


Вам нужно лишь указать, каким образом программе формировать имя каждого нового кадра, и затем достаточно будет одного клика по кнопке «Съемка» в главном окне для захвата очередного кадра.

# Полноэкранный режим

Для того чтобы использовать весь экран для просмотра изображения Altami VideoKit умеет переключаться в полноэкранный режим.

В этом режиме доступны все возможности программы, включая съемку, настройки программы и камеры.



## **ООО «Альтами»**

*г. Санкт-Петербург,  
улица Ушинского, дом 3, корпус 2,  
+7 (812) 290-91-91, 290-91-90,  
<http://altami.ru>, <http://altamisoft.ru>,  
[mail@altami.ru](mailto:mail@altami.ru)*